



活動場所	①永田北拠点
	②はぐはぐの樹
	③さくらザウルス(別所)
	④さくらザウルス(六ツ川)
	⑤さくらザウルス(蒔田)
	⑥どんとこいみなみ
	⑦永田地区センター
	⑧ペイクウォーター(横浜駅東口)
活動日時	①常時
	②常時受付(毎週火曜日午前実演)
	③第1木曜日10時～11時30分
	④第2木曜日10時～11時30分
	⑤第3木曜日10時～11時30分
	⑥第4木曜日10時～11時30分
	⑦第1土曜日10時～11時30分
	⑧第1、第3水曜日(12時～15時)
代表者	三上 峰代
TEL/FAX	731-9617
e-mail	nht3574@nifty.com
URL	http://minamiomotya.a.la9.jp/

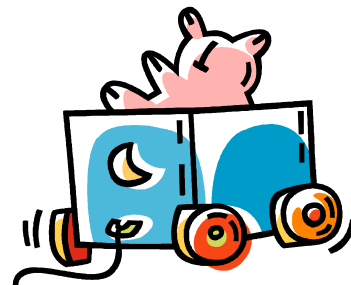
活動目的・モットー

南区には子育て支援としてのおもちゃ病院グループがなく、イベント時には他区のドクターに依頼していたため、南区で立ち上げた。
モットーは物を大切にする子育ての一助となる。

活動内容・活動暦

おもちゃ病院を介して子どもに物を大切にすることを教える活動。
平成14年より、技術習得を開始し、平成16年よりグループを立ち上げた。

活動対象地域:横浜市内 ボランティアメンバー数:10名



活動についてのQ&A（ボランティアメンバーの声）

Q. ボランティア活動を始めたきっかけは？
いつ頃から？

A. 自由な時間があつたので、地域活動の
構成員として生きがいを持ちたかつた。



Q. 活動をしているメンバーはどんな方達？

A. 男性65才以上9名、女性1名



ぜひ利用してみたい。
手続き・準備はどうすればいい？

各施設で開院しているときに直接おいでください。修理申込書に記入していただくだけでOKです。利用料は無料です。ただし部品が必要になる場合は、連絡を差し上げ、ご相談のうえ、実費を負担していただきます。

ボランティア活動を一緒にやってみたい。
どうすればいい？

参加申込みは直接代表者にご連絡ください。詳細を説明します。会費はありません。物を直すことの好きな方ならどなたでも歓迎します。